



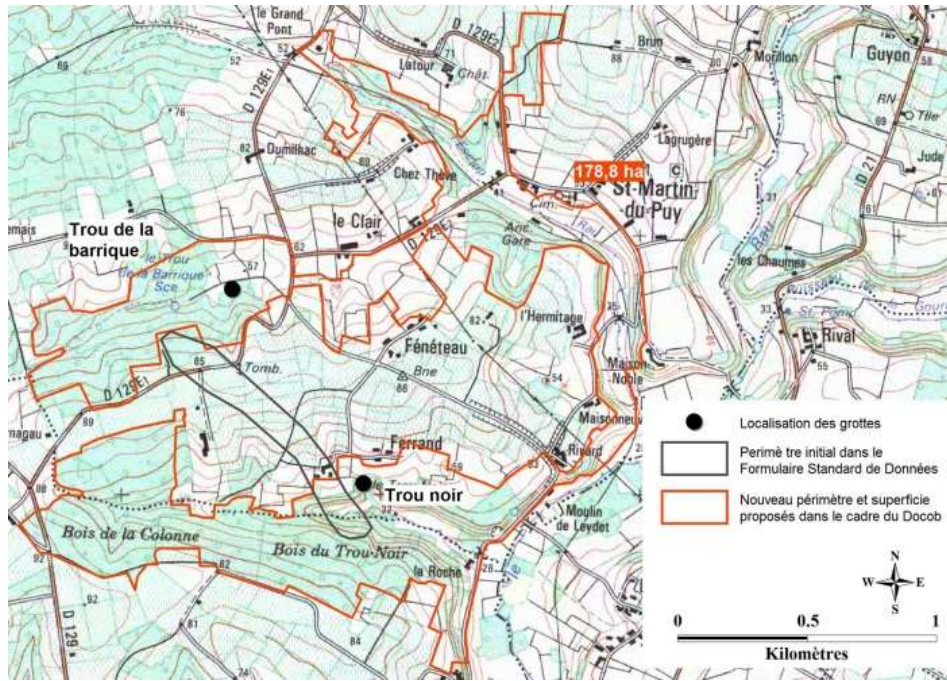
Comité de pilotage 2014

SITE NATURA 2000 DES GROTTES DU TROU NOIR

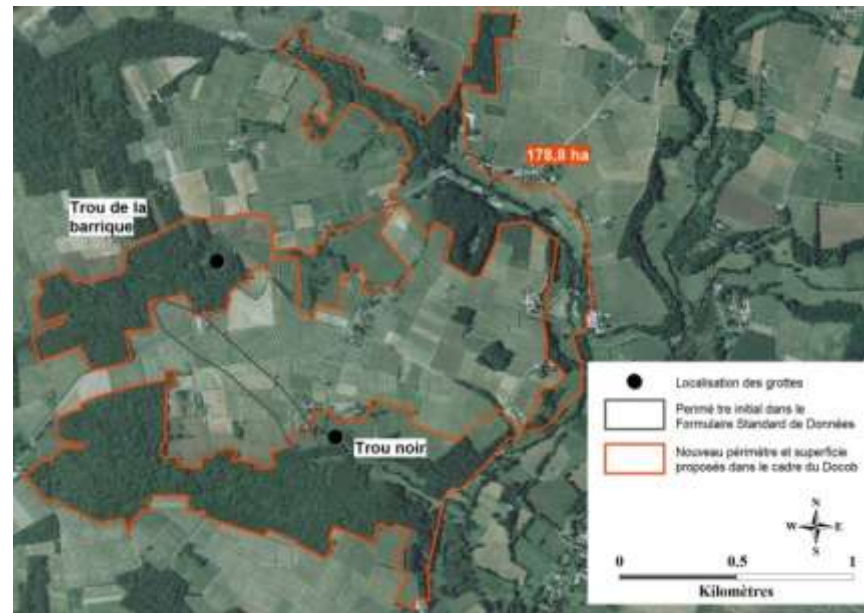


Ordre du jour

- ❑ Présentation du site
- ❑ Bilan de la première tranche d'animation (2011 – 2014)
- ❑ Perspectives pour la future tranche (2015-2017)



178,8 ha
 Saint-Martin-du-Puy (74 %)
 Saint-Martin-de-Lerm (26 %)



Enjeux en tant que gîte de mise-bas et de transit

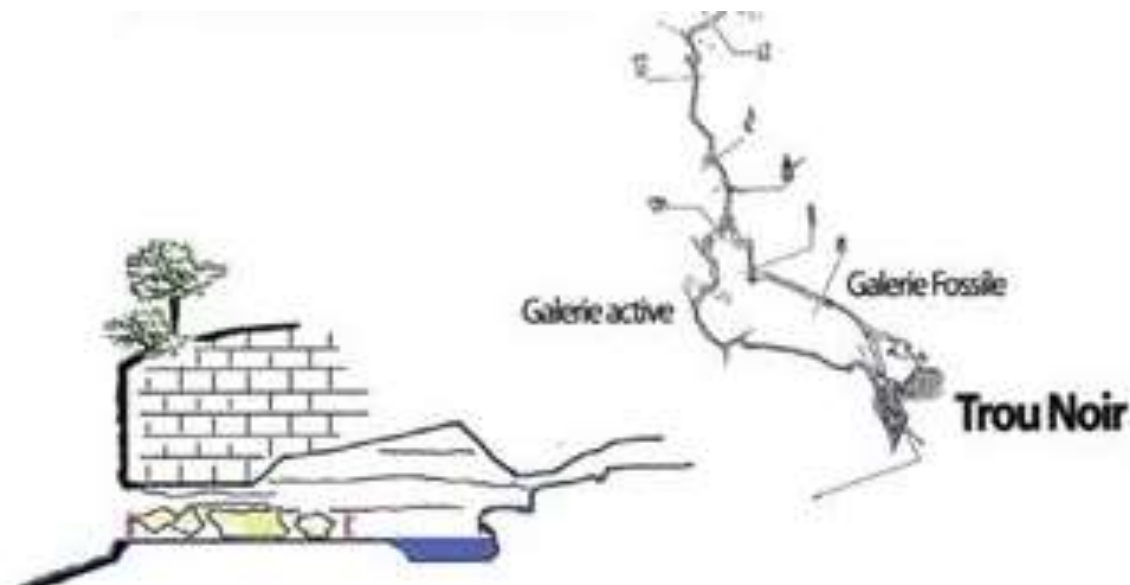
Présentation du site



Mise en évidence de la présence du petit murin et du grand murin

Récurrence de la présence ?

Indicateur de réalisation	Nb de jours engagé	Prévu	Réalisation	Taux de réalisation
Nombre de captures pour identification	4	1	2	100%



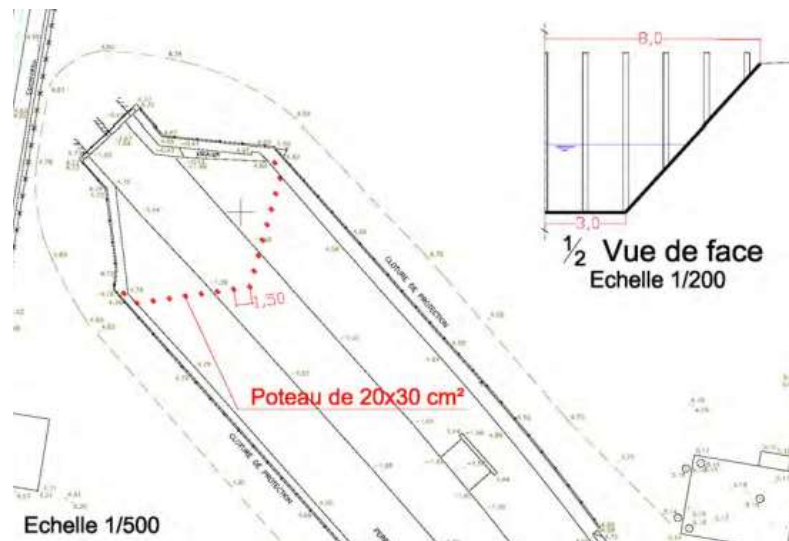
Topographie détaillée de l'ensemble de la traversée

Réalisation Comité Départementale de la Spéléologie de Gironde

Indicateur de réalisation	Prévu	Réalisation	Taux de réalisation
Relevé topographique	Réalisation	OUI	100%



Recherche de solutions techniques pour palier à l'inefficacité du périmètre de protection
 Test de plusieurs aménagements (innocuité des dispositifs sur les populations de chauves-souris de la grotte)



La meilleure solution reste l'enjambement du cours d'eau avec une grille et la pose d'un mécanisme anti-embâcle en amont de la grille

Indicateur de réalisation	Prévu	Réalisation	Taux de réalisation
Prise de contact avec les propriétaires	1	1	100%
Descriptif simplifié des parcelles concernées, en première et en dernière année de contrat	2	1 + 1 en cours	75%

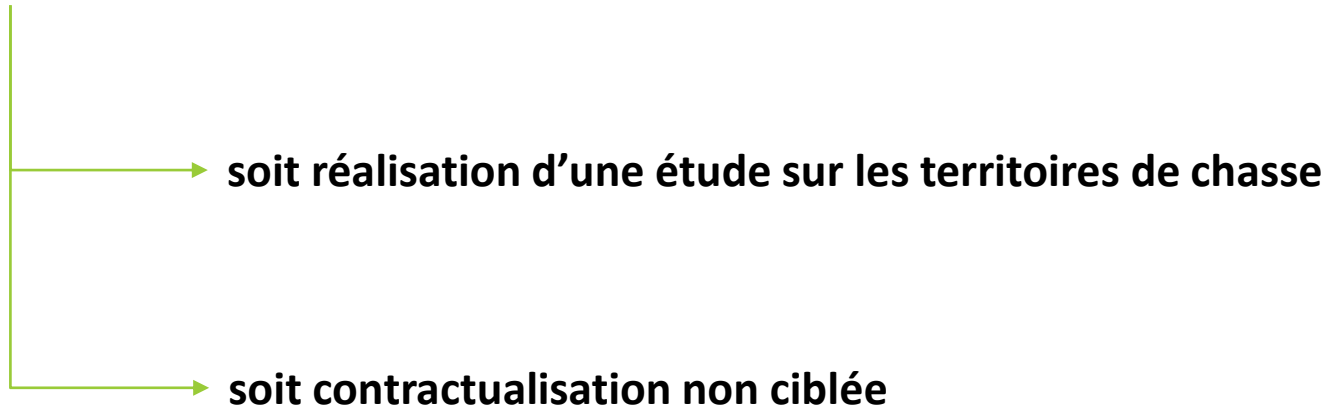
Un panneau d'information a été proposés au niveau de la piste d'accès du Trou de la Barrique.



Indicateur de réalisation	Prévu	Réalisation	Taux de réalisation
Prise de contact avec les propriétaires	1	1	100%
Installation du périmètre de protection	Réalisation	NON	
Pose d'un panneau de sensibilisation	1	1	100%

Réflexion sur la mise en œuvre des contrats de gestion des habitats de chasse

**Important du site pour
l'alimentation des chauves-souris ?**



Indicateurs de réussite non factuels.

GH3 Création ou restauration de clairières ou de landes**Priorité 2****Contrat Natura
2000**

1 contact entrepris / aucun contrat

**Action prioritaire de la mise en œuvre du
DOCOB.**

Indicateur de réalisation	Prévu	Réalisation	Taux de réalisation
Prise de contact avec les propriétaires	10	1	10%
Surface restaurée	28 ha	-	-
Descriptif simplifié des parcelles concernées, en première et en dernière année de contrat	20	-	-

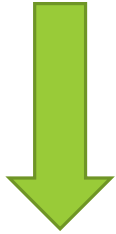
GH4 Travaux d'abattage ou de taille sans enjeux de production**Priorité 2****Contrat Natura
2000**

Un contact entrepris / aucun contrat

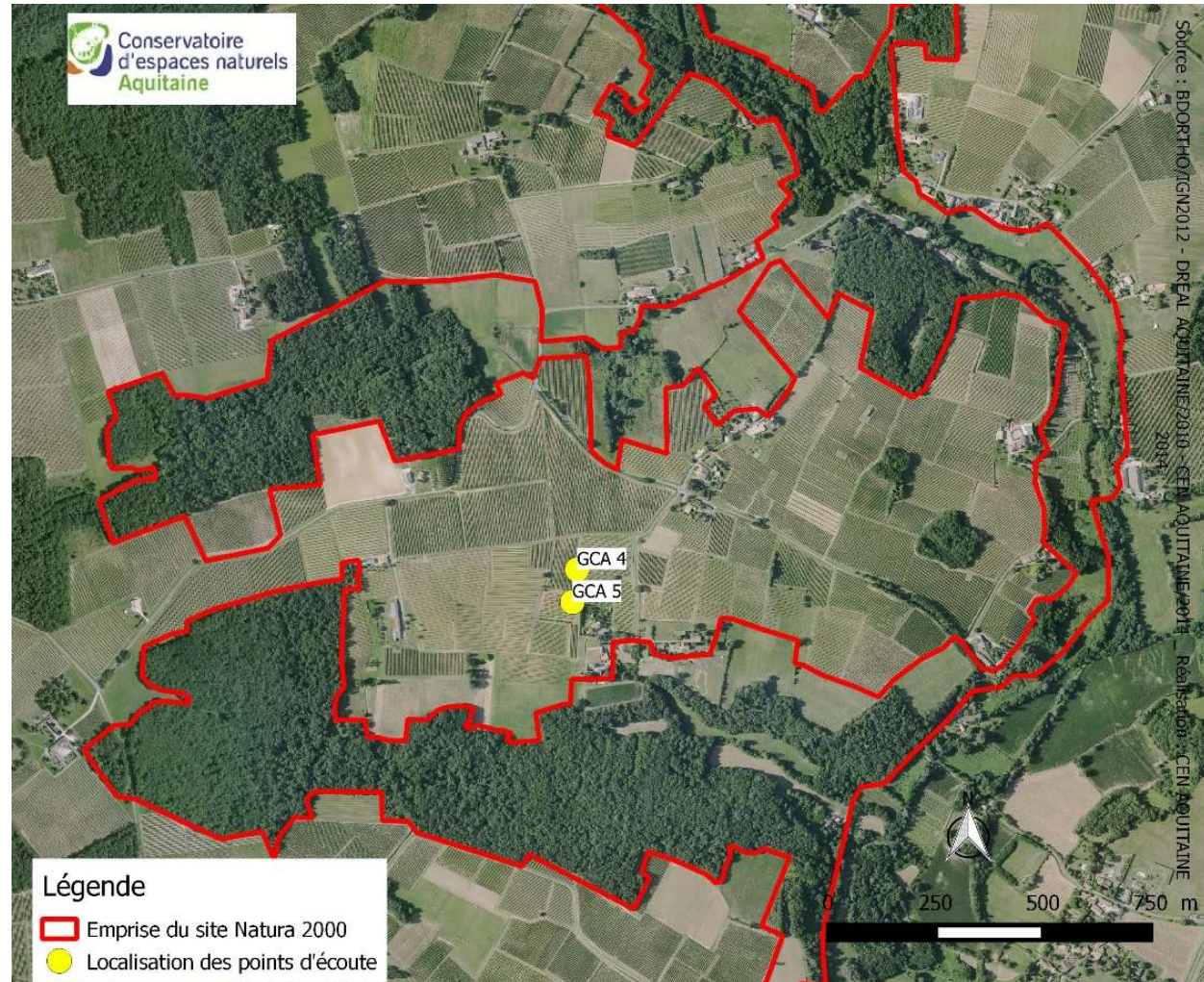
Indicateur de réalisation	Prévu	Réalisation	Taux de réalisation
Prise de contact avec les propriétaires	5	1	20%
Surface restaurée	4 h	-	-
Descriptif simplifié des parcelles concernées, en première et en dernière année de contrat	10	-	-

Réflexion sur la mise en œuvre des contrats agricoles de gestion des habitats de chasse

PAE cohérent avec l'utilisation faite de l'espace par les chauves-souris



Pose de 2 enregistreurs à ultra-sons pour mettre en évidence l'activité sur les parcelles





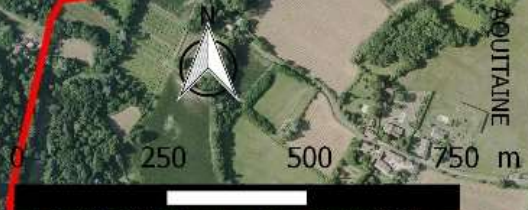
Aucune activité

5 espèces
différentes
contactées

GCA 4
GCA 5

Légende

- Emprise du site Natura 2000
- Localisation des points d'écoute



GH5 Reconversion des terres arables en herbages extensifs**Priorité 1****MAEt**

1 contact sérieux / l'exploitant s'est ravisé
(équilibre financier de son exploitation)

Indicateur de réalisation	Prévu	Réalisation	Taux de réalisation
Prise de contact avec les propriétaires	5	1	20%
Surface restaurée	1 ha	-	-
Descriptif simplifié des parcelles concernées, en première et en dernière année de contrat	10	-	-

GH6 Reconversion des terres arables en prairies**Priorité 2****MAEt**

1 contact sérieux / l'exploitant s'est ravisé
(équilibre financier de son exploitation)

Indicateur de réalisation	Prévu	Réalisation	Taux de réalisation
Prise de contact avec les propriétaires	5	1	20%
Surface restaurée	1 ha	-	-
Descriptif simplifié des parcelles concernées, en première et en dernière année de contrat	10	-	-

1 contact sérieux / l'exploitant s'est ravisé
(équilibre financier de son exploitation)

Indicateur de réalisation	Prévu	Réalisation	Taux de réalisation
Prise de contact avec les propriétaires	5	1	20%
Surface restaurée	1 ha	-	-
Descriptif simplifié des parcelles concernées, en première et en dernière année de contrat	10	-	-



1 décompte en sortie de gîte + 1 dénombrement des juvéniles en dessous de la colonie

Pratiquer 2 comptages à 2 mois d'intervalle selon la méthodologie adoptée en 2014

Indicateur de réalisation	Prévu	Réalisation	Taux de réalisation
Comptage des individus en hibernation	1/an	1	25%
Comptage des individus en reproduction	1/an	4	100%
Comptage des individus en transit	1/an	1	25%

SE4 Suivi de l'évolution des habitats d'espèces sur le site**Priorité 2****Hors contrat**

Action jugée non prioritaire aux vues de la faible pression sur les milieux du site

Envisagée lors de la 2^{ème} tranche d'animation

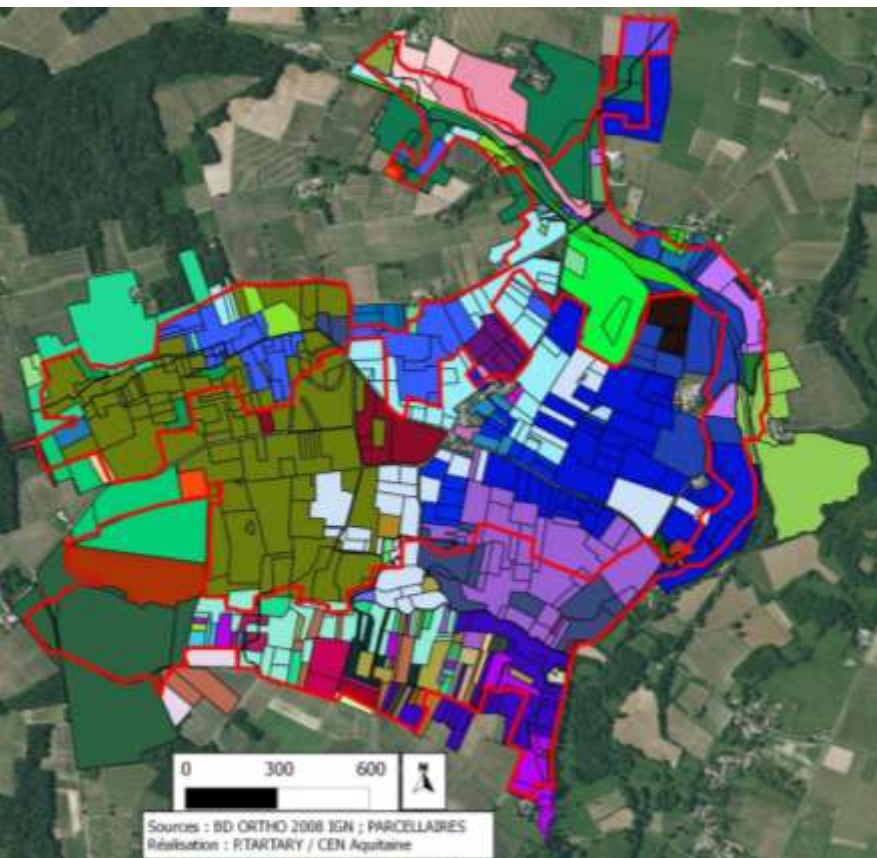
Indicateur de réalisation	Prévu	Réalisation	Taux de réalisation
Mise à jour de la cartographie des habitats naturels	1		
Mise à jour de la cartographie des habitats d'espèces	1		

SE5 Reprise et synthèse des données de suivi**Priorité 1****Hors contrat****Envisagée lors de la 2^{ème} tranche d'animation en année 3**

Indicateur de réalisation	Prévu	Réalisation	Taux de réalisation
Nombre de jours pour la reprise des données	1	1	100%
Nombre de jours pour la synthèse des données	1	1	100%
Nombre de jours pour l'analyse des données	1	1	100%

A développer dans le cadre de la prochaine tranche d'animation. A élargir à l'ensemble des éleveurs des territoires de chasse des chauves-souris de la colonie du Trou Noir (Vallée du Dropt). Cette action devra donc se faire en synergie avec l'animateur Natura 2000 de la Vallée du Dropt et en lien étroit avec la Chambre d'Agriculture de Gironde.

Indicateur de réalisation	Prévu	Réalisati on	Taux de réalisation
Identifier les éleveurs sur le site	Réalisation	Oui	
Réaliser une note des bonnes pratiques	Réalisation	Non	
Contacteur et sensibiliser les différents éleveurs	Réalisation	En partie	



Doit être réalisée au moins une fois durant la tranche d'animation à venir

Indicateur de réalisation	Prévu	Réalisation	Taux de réalisation
Base de données des propriétaires	Réalisation	OUI	100%
Cartographie cadastrale	Réalisation	OUI	100%
Identifier les propriétaires des cavités et les ayants-droits sur les habitats d'espèces.	2 j	2 j	100%

AN2 Information et communication sur les mesures de gestion **Priorité 1** **Animation**

Indicateur de réalisation	Prévu	Réalisation	Taux de réalisation
Nombre de session de sensibilisations organisées	4	1	25%
Nombre d'article dans les bulletins municipaux	4	1	25%
Nombre de visiteurs sur la page internet	-		-

AN3 Identification des besoins financiers **Priorité 1** **Animation**

Indicateur de réalisation	Prévu	Réalisation	Taux de réalisation
Nombre de mise à jour du budget	3	3	100%

AN4 Adaptation des contrats de type CAD en MAET **Priorité 1** **Animation**
Montage d'un PAEc lors de la prochaine tranche d'animation

Indicateur de réalisation	Prévu	Réalisation	Taux de réalisation
Adaptation des contrats CAD vers MAET	Réalisation	OUI	
Mise à jour annuelle des cahiers des charges	3	3	100%

AN5 Rédaction de la Charte Natura 2000**Priorité 1****Animation**

Indicateur de réalisation	Prévu	Réalisation	Taux de réalisation
Rédiger la charte Natura 2000 sur les différents enjeux du site	Réalisation	OUI	

AN6 Prise de contact avec les ayants-droit**Priorité 1****Animation**

Indicateur de réalisation	Prévu	Réalisation	Taux de réalisation
Nombre de contact réalisé	6	6	100%

AN7 Diagnostic de parcelles**Priorité 1****Animation**

Indicateur de réalisation	Prévu	Réalisation	Taux de réalisation
Nombre de diagnostics de parcelles réalisés	2	1+1 en cours	

AN8 Proposition de contrats**Priorité 1****Animation**

Indicateur de réalisation	Prévu	Réalisation	Taux de réalisation
Nombre de proposition de contrat	6	6	100%

AN9 Aide au montage de dossier**Priorité 1****Animation****AN10 Suivi de l'instruction****Priorité 1****Animation****AN11 Aide à la mise en œuvre technique des mesures****Priorité 1****Animation****AN12 Suivi de la consommation financière et consolidation des besoins****Priorité 1****Animation**

Indicateur de réalisation	Prévu	Réalisation	Taux de réalisation
Nombre d'assistance à montage de dossier	6	1	16%
Suivi de l'instruction			
Aide à la mise en œuvre technique			
Suivi administratif et financier			

AN13	Participation à la prise en compte des territoires de chasse des chiroptères lors de la réaction du DOCOB du site « réseau hydrographique du Dropt »	Priorité 1	Animation
-------------	---	-------------------	------------------

L'animateur est intervenu auprès du bureau d'étude en charge de la rédaction du DOCOB de la vallée du Dropt pour :

- assurer la cohérence des enjeux entre les deux documents Natura 2000
- adapter le périmètre aux territoires de chasse
- décliner les enjeux identifiés sur le site en actions de conservation

Indicateur de réalisation	Prévu	Réalisation	Taux de réalisation	Probité des actions
Intégration des enjeux chiroptères dans le DOCOB du Dropt	Réalisation	OUI		
Cohérence entre les enjeux territoire de chasse et le périmètre Natura 2000 du Dropt	Réalisation	OUI		
Cohérence entre les enjeux et les actions prescrites	Réalisation	-		

AN14 Ingénierie financière

Priorité 1

Animation

AN15 Elaboration du cahier des charges techniques

Priorité 1

Animation

AN16 Conduite d'opération

Priorité 1

Animation

Hiérarchisation des pistes à mettre en œuvre dans la future tranche d'animation

Rapprochement avec le GCA pour valoriser l'intervention bénévole

AN17 Bilan et évaluation des actions et des contrats

Priorité 1

Animation

Indicateur de réalisation	Prévu	Réalisation	Taux de réalisation
Nombre de bilans annuels produits	4	4	100%

AN18 Préparation et animation du comité de pilotage

Priorité 1

Animation

Indicateur de réalisation	Prévu	Réalisation	Taux de réalisation
Nombre de bilans annuels produits	3	3	100%

Bilan 1^{ière} tranche – Animation du plan d'action

Adaptation du projet d'exercice de
spéléo-secours

Indicateur de réalisation	Dossier connu	Réalisation	Taux de réalisation
Nombre de dossiers suivis	3	2	66%

Conserver les espèces d'intérêt communautaire et patrimonial	GH1	Mise en place d'un périmètre de protection au Trou Noir et pose d'un panneau d'information	
	GH2	Mise en place d'un périmètre ou d'une grille à chiroptères au Trou de la Barrique et pose d'un panneau d'information	
	GH3	Création et restauration de clairières ou de landes	
	GH4	Travaux d'abattage ou de taille sans enjeux de production	
	GH5	Reconversion de terres arables en herbages extensifs	
	GH6	Reconversion de terres arables en prairies temporaires	
	GH7	Gestion extensives de la prairie par la fauche ou le pâturage	
Assurer le suivi du site afin d'évaluer la conservation des espèces	SE1	Suivi des populations de chauves-souris	
	SE2	Détermination identification des espèces de grands / petits murins	
	n.c	Evaluer la fréquentation humaine dans la grotte du Trou Noir	
	SE3	Relevé topographiques de la traversée	
	SE4	Suivi de l'évolution des habitats d'espèces sur le site	
	SE5	Evaluer la conservation des espèces et des habitats	

Valoriser et sensibiliser à la conservation du site et de ses espèces	VA1	Mise en place de la sensibilisation autour de l'utilisation des vermifuges	
--	-----	--	--

Animer l'application du Document d'Objectifs	AN1	Identification des ayant-droits	
	AN2	Information et communication sur les mesures	
	AN3	Identification des besoins financiers	
	AN4	Rédaction / mise à jour du PAE	
	AN5	Rédaction de la charte	
	AN6	Prise de contact avec les ayant-droits	
	AN7	Diagnostic des parcelles	
	AN8	Proposition de contrats	
	AN9	Aide au montage de dossier	
	AN10	Suivi de l'instruction	
	AN11	Aide à la mise en œuvre technique	
	AN12	Suivi de la consommation financière et consolidation des besoins	
	AN13	Intégration de l'enjeu chiro dans les documents de planification	
	AN14	Ingénierie financière	
	AN15	Elaboration du cahier des charges techniques	
	AN16	Conduite d'opération	
	AN17	Bilan et évaluation des actions du contrat	
	AN18	Préparation et animation du comité de pilotage	
	AN19	Coordination des avis techniques	


Type de démarche	Nb de contacts engagés	Surf. démarché e	% du nombre total de parcelles	% de la surf. du site	Nb d'engagement	% de concrétisation	Surf. engagée	% du nb total de parcelles	% de la surf. du site
Charte Natura 2000	7	13,6 ha	5%	7%	2	28%	n.r.	n.r.	n.r.
Contrat Natura 2000	2	1,1 ha	1%	1%	2	100%	1,1 ha	1%	1%
MAEt	2	7,6 ha	5%	4%	-	-	-	-	-

Démarche auprès des Collectivités locales	Nbre de contacts engagés	Surf. démarchée	Concrétisation	% du nb de collectivité sur site	% de la surf. totale	% de concrétisation
Réunion ou prise de contact avec au moins un élu de la commune	2	178 ha	-	100%	100%	-
Proposition d'engagement dans le cadre de la Charte Natura 2000	0	-	-	-	-	-

Légende

 Périmètre du site Natura 2000 du Trou Noir

 Contact entrepris

 Engagement pour fermeture de la cavité

 Engagement pour la pose d'un panneau

0 436 872 m



Source : ORTHOPHOTO2012/IGN, DREAL AQUITAINE, CEN AQUITAINE
Réalisation : CEN AQUITAINE

Objectifs	Atteint	Non Atteint	En cours	A revoir	Commentaires
Conserver les espèces d'intérêt communautaire et patrimonial					Les actions relevant de la fermeture des cavités ont été entreprises et sont en cours de finalisation. Pour le reste, il faut encore sensibiliser les propriétaires au bienfondé des actions.
Assurer le suivi du site afin d'évaluer la conservation des espèces					Une partie des suivis ont été menée ; tous ne sont pas réalisables au niveau où ils ont été prescrits (modification du suivi populationnel)
Valoriser et sensibiliser à la conservation du site et de ses espèces					La seule action de sensibilisation devra prendre une dimension plus importante en intégrant la chambre d'agriculture et le site Natura 2000 du Dropt.
Animer l'application du Document d'Objectifs					La majorité des actions ont été menée. Pour le reste, elles sont en cours.

Enquête autour de la fréquentation humaine

Enquête auprès des exploitants proches du site sur les perspectives d'engagement en MAE

Enregistrement des conditions climatiques

Mise en œuvre d'action sur les territoires de chasse

Poursuite des suivis des populations

Sensibilisation à grande échelle des éleveurs sur les traitements antiparasitaires

Rapprochement avec les grands propriétaires forestiers

Evaluation de la fréquentation

Recherche de la présence des insectes xylophages d'intérêt communautaire et de la cistude d'Europe

Merci pour votre
attention
